

Durchsicht Werkstatt-/Montageplan

auf Übereinstimmung mit den Architektenplänen ohne Prüfung der erforderlichen Mengen aller dargestellten Maße und aller Dimensionen. Es wird vorausgesetzt, dass alle dargestellten und beschriebenen Bauteile den Güteurteilen entsprechen. Freigaben gelten ausschließlich in Verbindung mit den freigegebenen Plänen der Architekten und Fachplaner. Alle Maße sind am Bau zu prüfen.

- ☐ Nicht akzeptabel, Wiedervorlage
☐ Korrekturen sind einzuarbeiten, Wiedervorlage
☐ Korrekturen sind einzuarbeiten, Freigegeben
☒ Freigegeben

Berlin, 06.07.2023

Datum/Unterschrift

heinlewischer

Heinle Wischer
Partnerschaft freier Architekten mbB

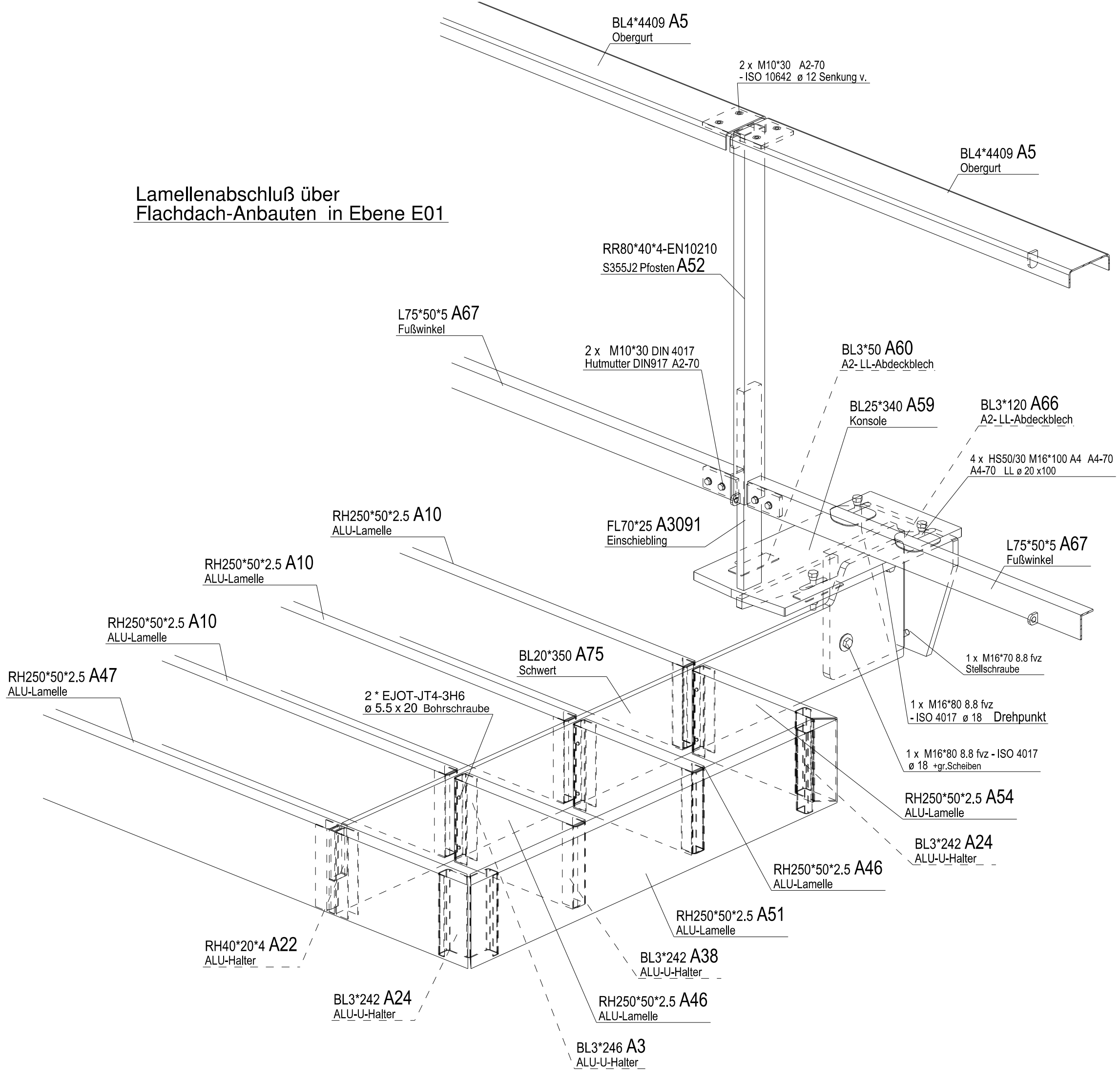
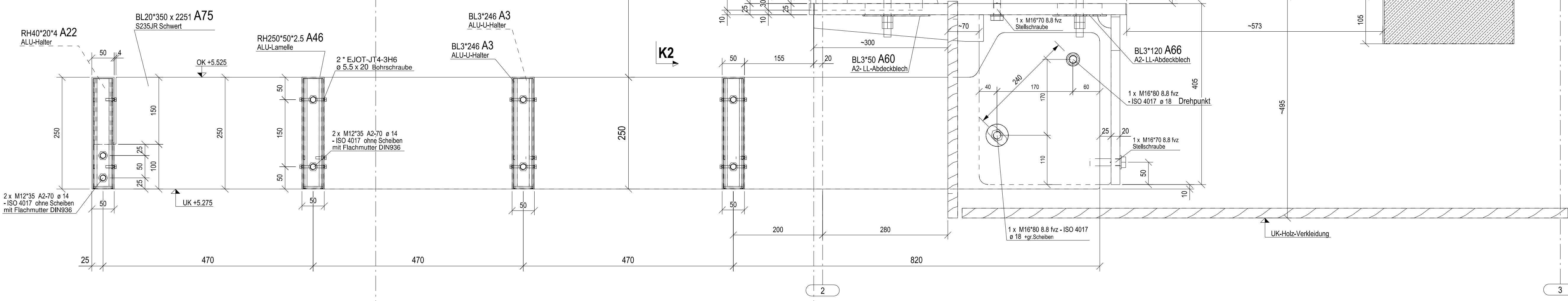
Lamellenabschluss über
Flachdach-Anbauten in Ebene E01

Schnitt K-K
1:5

Schnitt K3-K3
1:5

Lamellenabschluss über
Flachdach-Anbauten in Ebene E01

Detail-10

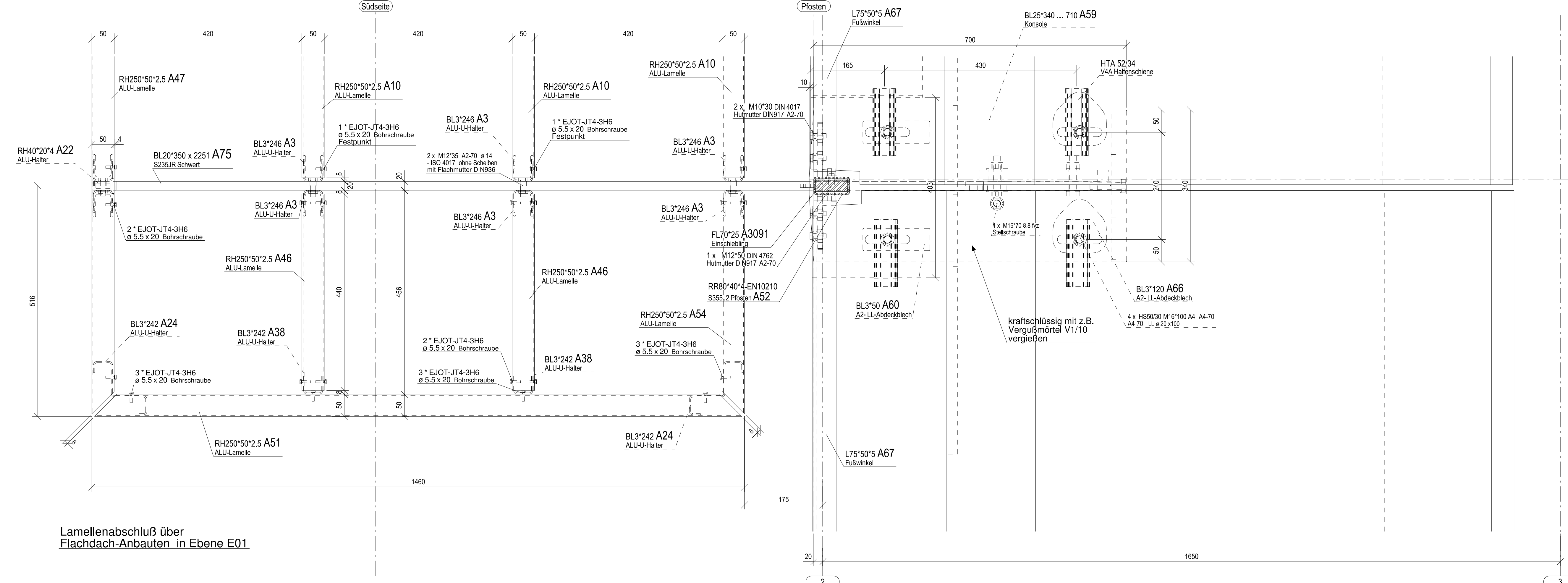


- Bitte beachten:
- Stahlteile wie Konsolen, Pfosten und Schwert... als Duplex-Beschichtung → feuerverzinkt + Pulverbeschichtung RAL
 - Geländefüllung Edelstahlnetz CARL-STÄHL h=40mm x 1.5mm
 - ALU-Lamellen mit ALU-Anschlußteilen eloxiert → C32 hellbrunze
 - Futterbleche und die LL-Abdeckbleche werden als A2-Edelstahlbleche gefertigt und bleiben Edelstahl
 - Schraubenverbindungen:
 - sichtbar → als A2-Schrauben (meistens) mit Hutmutter
 - nicht sichtbar → als Schrauben-8.8 Irv
 - HV-Schrauben 10.9 Irv
 - EJOT A2-Bohrschrauben JT4-3H/6
 - Standard-Schweißnahtangaben:
 - alle Kehlnähte a=5mm
 - HV-Nähte a=7mm

P121432 GKEN-Kirchheim
Statik-Detail-10
Konsolen-E01 über Flachdach-Anbau
+ Schraubkonsole +
Pfosten + Schwert

Ausschnitt aus Pl. 016
VORNDRAN-Metalbau
Schnitt 20.06.2023

Schnitt K1-K1
1:5



| I - Abteilung | II - Ausführungsklasse | III - Werkstoff |
|---------------|------------------------|-----------------------------|
| X STAHLBAU | EXC - 1 | X S235JR - DIN EN 10025-2 |
| METALLBAU | EXC - 2 | X S355J2+N - DIN EN 10025-2 |
| ANLAGENBAU | EXC - 3 | 1.4301 - DIN EN 10088 |
| ALUBAU | keine | 1.4571 - DIN EN 10088 |

| | | | |
|-------------------|----------------------------|------------------------|----|
| IV - Schweißnähte | Bewertungsgruppe: ISO 5817 | C Formblatt - FB3.8-01 | 01 |
|-------------------|----------------------------|------------------------|----|

| | | | |
|-----------------|-------------------------------|--------------------------------------|------------------------|
| WPS-Nr.: | Schweißprozess | Schweißgeschwindigkeit | Schweißgeschwindigkeit |
| X 135 (MAG) | G 42 K 43 G 42 K 43 G 42 K 43 | M21 (gpm) + 18 (gpm) C31 - ISO 14175 | |
| X 135 (MAG) | G 19 12 3 Nb - ISO 14343 | M12 (gpm) + 18 (gpm) C31 - ISO 14175 | |
| X 141 (MIG) | W 19 12 3 Nb - ISO 14343 | I 1 (Ar 4.6) - ISO 14175 | |
| X 141 (MIG) | W AlMg5 - ISO 18273 | I 1 (Ar 4.6) - ISO 14175 | |
| X 111 (G-Kanal) | E 38 2 88 12 (Clorex) | | |

Soweit nicht angegeben: Kehlnähte a= 5 mm uml. / Stumpfnähte t ≤ 5mm → V-Näht; t ≥ 6mm → HV-Näht s= 7 mm

| | |
|-----------------------------------|------------------------------|
| V - Korrosionsschutz / Oberfläche | Formblatt - FB3.4.10-01 |
| X Vorbereitung - EN 1090 | Schleuderstrahlen SA 2,5 |
| X Feuerverzinkung - ISO 1461 | DAST 022 - Vertrauenszone: 1 |
| Grundbeschichtung - ISO 12944 | |
| Zwischenbeschichtung | |
| X Deckbeschichtung | Duplex |
| X Pulverbeschichtung / Eloxal | C32 |
| VA geschliffen Korn 240 | |
| VA glasperlengestrahlt | |

| | |
|--------------------------------------|---|
| VI - Schrauben | Formblatt - FB3.4.9-01 |
| Drehmomentverfahren | Oberflächenzustand: feuerverzinkt und geschmiert / Anziehdrehmoment: Nm |
| Schraubengröße | M12 M16 M20 M22 M24 M27 M30 M36 |
| FK 8.8 (handfest / losdrehbarer 60%) | 15/ 45 35/ 100 60/ 180 90/ 270 110/ 360 165/ 540 220/ 720 350/ 1200 |
| FK 10.9 (vorgespannt 100%) | 100 250 450 650 800 1250 1650 2800 |

| | | | | | |
|-------------|------------|------|----------------------|-------|------|
| 2023 | Datum | Name | Änderungs-Mitteilung | Datum | Name |
| Entwurf: | 20.06.2023 | | Schnitt: 021 | | |
| Gezeichnet: | | | | | |
| Geprüft: | | | | | |
| Maßstab: | | | | | |
| 1:5 | | | | | |
| 1:10 | | | | | |
| 1:50 | | | | | |
| Format: | | | | | |

| | | | |
|--|--|----------------------------|---|
| Projekt: | Neubau Gymnasium 85551 Kirchheim | Projekt-Nr.: | P121432 |
| Bauherr: | ZSWs im Osten LK-München | Zuzeichnung oder Eigentum: | pers. Verwendung, Verwendung oder Weitergabe an Dritte ist ohne schriftliche Genehmigung des Auftraggebers untersagt. |
| Laubengang-Geländer mit starrem Sonnenschutz | | Zuzeichnung oder Eigentum: | pers. Verwendung, Verwendung oder Weitergabe an Dritte ist ohne schriftliche Genehmigung des Auftraggebers untersagt. |
| Muster-Details für E01 | Statik-Detail-10 E01-über Flachdach-Anbau Konsolen + Pfosten + Schwert + ALU-Lamellenabschluss | Zeichnung-Nr.: | 010 |